

Prix sur demande

Achat appartement

3 pièces

Surface : 54 m²

Surface séjour : 29 m²

Année construction : 2022

Vue : Dégagée

Eau chaude : Individuelle électrique

État intérieur : Neuf

Standing : Résidentiel

État immeuble : Neuf

Prestations :

Double vitrage, Calme, Résidentiel,

Volets roulants électriques

2 chambres

2 terrasses

1 salle de douche

1 toilette

1 parking

Frais et charges :

Charges courantes annuelles 540 €

Bien en copropriété

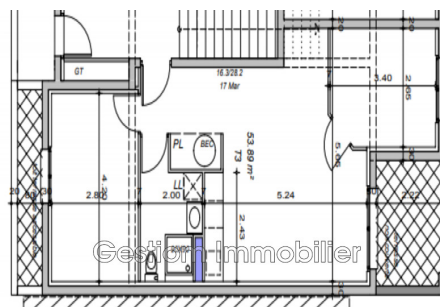
5 lots dans la copropriété

13/12/2025 - Prix T.T.C



Appartement Perpignan

À VENDRE SECTEUR MOULIN A VENT-SHAKESPEARE Dans une Résidence neuve sans ascenseur sur 2 étages et seulement 5 appartements : Agréable et lumineux Appartement de type T3 d'environ 54m² habitables situé au 1er étage et composé : -d'une pièce à vivre avec cuisine ouverte aménagée d'environ 29m² et terrasse couverte d'environ 6 m² bénéficiant d'une excellente exposition et d'une vue dégagée, -de 2 chambres d'environ 12 et 9 m² dont l'une bénéficie d'un balcon, -d'une salle d'eau entièrement carrelée avec wc, douche à l'italienne et meuble vasque. Le bien est équipé de volets roulants, d'un ballon thermodynamique et d'un chauffage par climatisation. Il bénéficie de belles prestations et de finitions de qualité ainsi que d'une place de parking extérieure privative. Faibles charges de copropriété estimées à environ 540 € par an Les finitions sont en cours ! Il est à étrenner et pourra aussi bien convenir pour une première acquisition que pour un investissement locatif puisqu'il est éligible au dispositif de défiscalisation : LOI PINEL N'hésitez pas à nous contacter pour une visite ! Réf. : 881V13A - Mandat n°317



Gestiom Immobilier - 8 Avenue Carsalade du Pont - 66100 Perpignan

Tél: 04 68 08 82 89 - contact@gestiom.com - www.gestiom.com

Carte professionnelle n°CPI 6601 2018 000 030 793 - RCS 522 741 529

Code NAF 6831Z - SIRET 52274152900013 - Garantie financière : Verspiren-ALLIANZ IARD pour un montant de 110000€ - Document non contractuel - *prix F.A.I.